



Volvo Construction Equipment

P5770C ABG, P5870C ABG, P6870C ABG

Finisseurs sur Roues Volvo 2.5-9.0 m 129 kW



La passion de la performance

Chez Volvo Construction Equipment, nous ne nous contentons pas de construire d'excellentes machines. Nous avons à cœur de développer des produits et des services qui décupleront votre productivité. Réduire vos coûts et accroître vos profits fait partie de nos objectifs prioritaires. En tant que membre du groupe Volvo, nous nous passionnons pour les solutions innovantes qui vous permettront d'en faire davantage.

Vous offrir plus de rentabilité

« Faire plus avec moins » est une marque distinctive de Volvo Construction Equipment. Nous allions depuis toujours productivité élevée avec longévité, basse consommation et facilité d'utilisation. En matière de réduction des coûts d'exploitation, Volvo se place très loin devant.

Répondre à vos besoins

Une grande part de notre travail de Recherche & Développement consiste à créer des solutions spécifiques aux problèmes particuliers de différentes applications professionnelles. L'innovation implique souvent de la haute technologie mais ce n'est pas une obligation. Quelques-unes de nos meilleures idées sont très simples parce qu'elles sont basées sur une compréhension claire et profonde du travail quotidien de nos clients.



180 ans d'expérience

Au fil des années, Volvo a ainsi produit des solutions qui ont révolutionné la manière de travailler avec des engins de chantier. Volvo, plus qu'aucune autre marque, est synonyme de sécurité. Protéger l'opérateur ainsi que ceux qui travaillent à proximité de la machine et minimiser notre impact sur l'environnement sont des valeurs traditionnelles qui régissent plus que jamais la conception de nos produits.

Nous sommes à vos côtés

Volvo se distingue par l'excellence de son assistance et la compétence de ses collaborateurs. Et comme nous sommes une entreprise véritablement mondiale, nous nous tenons en permanence à la disposition de nos clients pour leur fournir une assistance rapide et efficace où qu'ils se trouvent.

La performance est notre passion.



Volvo Trucks



Renault Trucks



Mack Trucks



UD Trucks



Volvo Buses



Volvo Construction Equipment



Volvo Penta



Volvo Financial Services

Le meilleur finisseur pour vos travaux

Les finisseurs Volvo sont conçus pour offrir performances et précision pour tout projet d'asphaltage. Les P6870C ABG, P5870C ABG et P5770C ABG proposent une sélection de systèmes d'entraînement pour s'adapter au mieux à toutes les conditions d'asphaltage. Quels que soient vos besoins, Volvo a le finisseur qu'il vous faut.

P5770C ABG

Pour de faibles largeurs d'asphaltage, le P5770C ABG à 4 roues motrices transmet la plus grande partie de la puissance aux grandes roues arrière. Les roues avant contribuent également à la motricité et à la direction.



P5870C ABG

Le P5870C ABG à 4 roues motrices est équipé de six roues. Il convient parfaitement à des largeurs d'asphaltage moyennes. La plus grande partie de la puissance est transmise aux grandes roues arrière. Le train arrière de roues avant contribue également à la motricité et, avec le premier train de roues avant, intervient également pour la direction.





P6870C ABG

Le P6870C ABG est équipé d'un entraînement à six roues pour une puissance maximale lors de l'asphaltage de largeurs et profondeurs importantes, avec des conditions de sol difficiles. Les grandes roues motrices arrière assurent la plus grande partie de la force d'entraînement, alors que les deux trains de roues avant contribuent également à la motricité et à la direction en fonction de la charge.



Suspension

Les finisseurs sur roues Volvo sont équipés d'un système unique de suspension hydraulique avec correction automatique du niveau. Ce système assure l'équilibre sur trois points pour stabiliser la plateforme du tracteur. Lors d'un asphaltage dans des conditions difficiles ou irrégulières, la suspension favorise la traction pour offrir un résultat lisse.

Le meilleur de l'asphaltage sur roues

Ressentez la puissance et travaillez avec un excellent contrôle de la traction dans un finisseur Volvo. Quelles que soient les conditions de travail, ces machines développent une force de traction maximale pour des résultats lisses et réguliers. Constatez vous-même le résultat.

Mode de puissance intelligent

Lorsque les conditions d'asphaltage ne nécessitent pas la puissance maximale, l'opérateur peut choisir le mode de puissance intelligent sur l'unité de commande principale (MCU) pour réduire automatiquement la puissance à 1 600 tr/min. Cela permet de réduire significativement le niveau sonore et de réaliser jusqu'à 30 % d'économies de carburant.

Système d'entraînement

Le système d'entraînement Volvo offre une grande force de traction pour un asphaltage lisse et précis, quelles que soient les conditions du sol.



Contrôle du couple

Le système intelligent de contrôle du couple en fonction de la charge surveille la charge dans la trémie, et ajuste la puissance entre les roues motrices avant pour éviter qu'elles ne patinent et trouver le couple optimal.

Manœuvrabilité maximale

Le finisseur Volvo offre la meilleure manœuvrabilité de sa catégorie pour vous offrir un avantage par rapport à vos concurrents. Appréciez ses mouvements précis, son faible rayon de braquage et la facilité de transport du finisseur avec Volvo Construction Equipment.

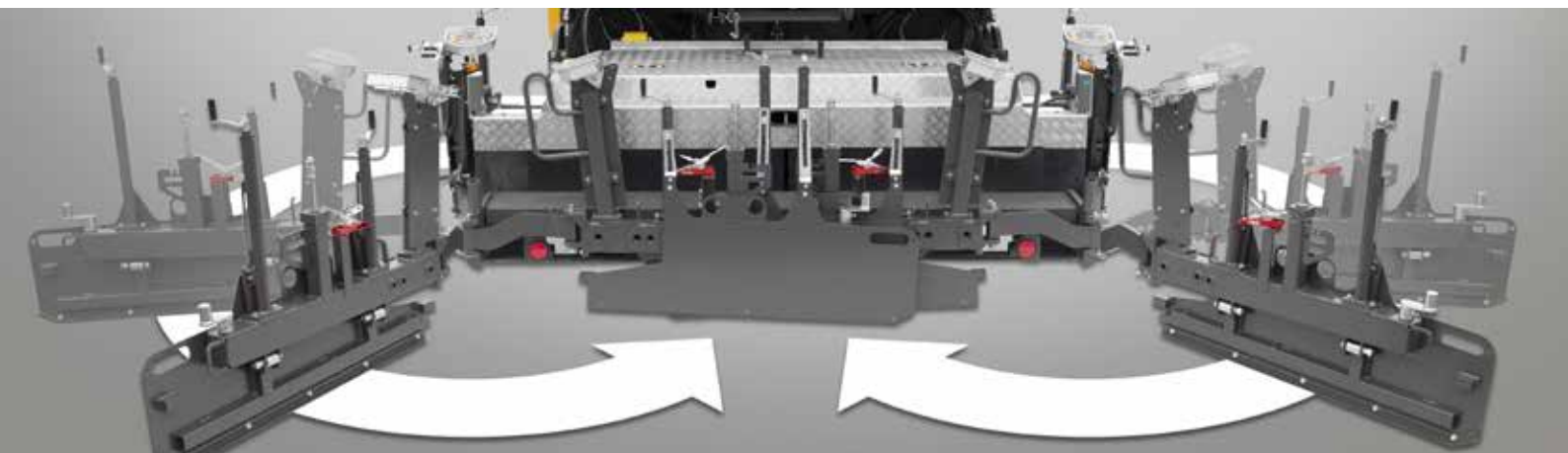
Passerelle pliable

La passerelle pliable Volvo permet de commencer l'asphaltage plus près du bord, afin de réduire le travail manuel. Cette passerelle, présente de série, réduit également la longueur totale de la machine pendant le transport.



Trois modes d'entraînement

En Mode Asphaltage, toutes les commandes d'asphaltage sont opérationnelles, ainsi que la puissance maximale du moteur et le mode de puissance intelligent. Le Mode de manœuvre désactive les fonctions d'asphaltage, enclenche la direction active et réduit la vitesse de déplacement : idéal pour manœuvrer, charger et décharger. Le Mode de transport permet de rouler à la vitesse maximale pour déplacer rapidement le finisseur. En modes de manœuvre et de transport, la vitesse du moteur est contrôlée pour réduire la consommation de carburant.



Plaques arrière en option

Les plaques arrière d'aplanissement articulées pivotent à l'arrière du finisseur pour réduire la largeur totale pendant le transport.



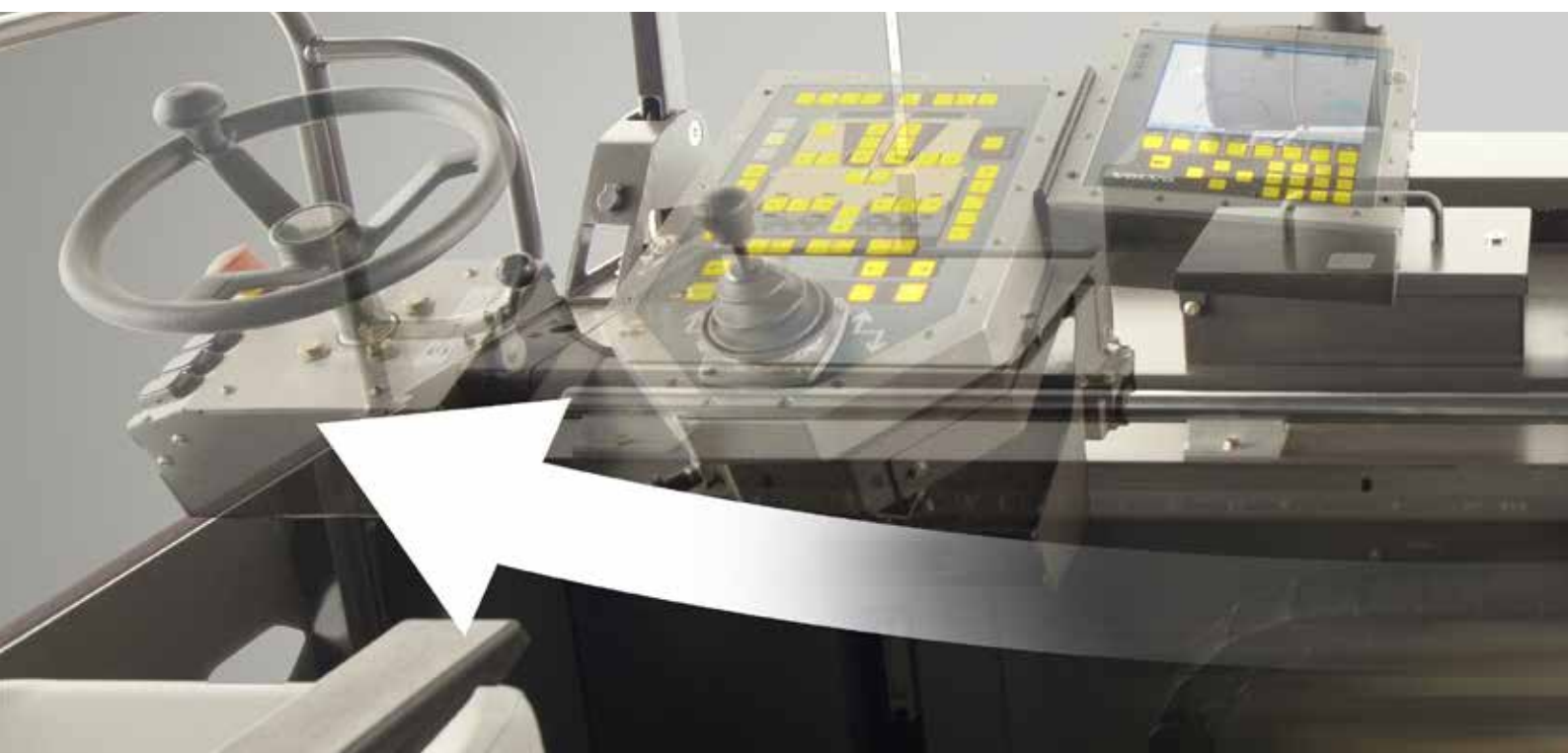
Direction active

Le système de direction active unique offre un rayon de braquage interne de 2,5 m, idéal pour repositionner le finisseur sur de petits sites. Le système de direction électrohydraulique facilite l'utilisation dans de petits espaces pour accélérer et faciliter votre travail.

2,5 m

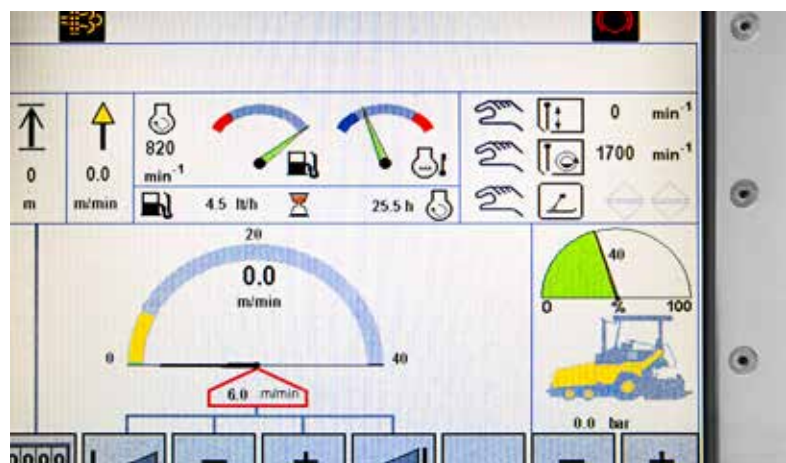
Volvo vous donne les commandes

Conduisez et contrôlez votre finisseur depuis le siège de l'opérateur avec la technologie unique Volvo EPM II (gestion électronique du finisseur), qui simplifie et optimise l'utilisation. Le meilleur de l'asphaltage intelligent.



Écran intuitif

Les fonctions du finisseur apparaissent sur la gauche de la MCU telles qu'elles sont situées sur la machine. Cela permet à l'opérateur de repérer et régler rapidement les paramètres, tels que la température d'aplanissement et les paramètres du moteur.



Contrôle du carburant

Le système de contrôle du carburant du panneau de commande enregistre et affiche la consommation de carburant par jour ou par période, pour vous permettre de planifier le remplissage du réservoir et de calculer les coûts d'exploitation.



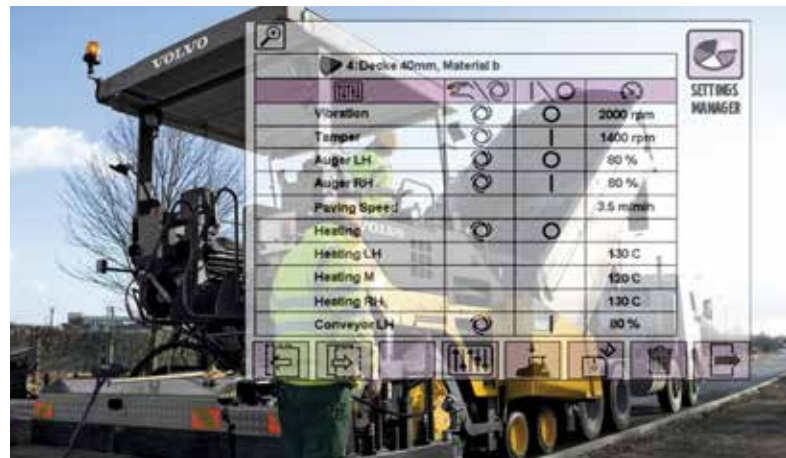
Unité de commande principale (MCU)

Accédez rapidement et facilement à des informations structurées depuis le grand écran couleur Volvo. Sa conception unique place toutes les commandes au bout des doigts de l'opérateur, ce qui permet un ajustement instantané de toutes les fonctions d'asphaltage.



Bouton On/Off

Appuyez sur un bouton pour arrêter et relancer l'asphaltage avec les mêmes paramètres, même après une longue interruption.



Gestionnaire de paramètres

Conservez tous les paramètres d'asphaltage éprouvés pour les réutiliser lors de travaux futurs similaires, afin de gagner du temps et de garantir une qualité d'asphaltage constante.

Le module d'asphaltage parfait



Visibilité

Visibilité panoramique et siège de l'opérateur extensible pour une vision à 360° sur l'ensemble du processus d'asphaltage.



MCU

Le grand panneau de commande avec écran couleur permet de régler rapidement les paramètres du finisseur.

Moteur

Le moteur diesel silencieux et efficace se distingue par son rendement énergétique : il développe plus de puissance tout en consommant moins de carburant.

Grande trémie

Grande trémie d'une capacité de 12 tonnes pour permettre un asphaltage en continu.



Facilité d'entretien

Vous pouvez réaliser les contrôles de maintenance quotidiens rapidement, en toute sécurité et facilement depuis le plateau.



Manceuvrabilité

Réalisez des déplacements rapides et précis avec un faible rayon de braquage (2,5 mètres) grâce au système de direction active unique.





Systèmes d'aplanissement

Les systèmes d'aplanissement extensibles robustes garantissent un asphaltage de qualité pendant des années.

Toit étanche

Le toit étanche avec panneaux latéraux extensibles et isolation acoustique intégrée protège l'opérateur contre les intempéries et garantit son confort. Il peut être abaissé pour le transport grâce à un système hydraulique.



Suspension

Volvo offre un excellent contrôle de la traction, quelles que soient les conditions d'asphaltage, pour garantir des résultats lisses et constants.



Système d'entraînement

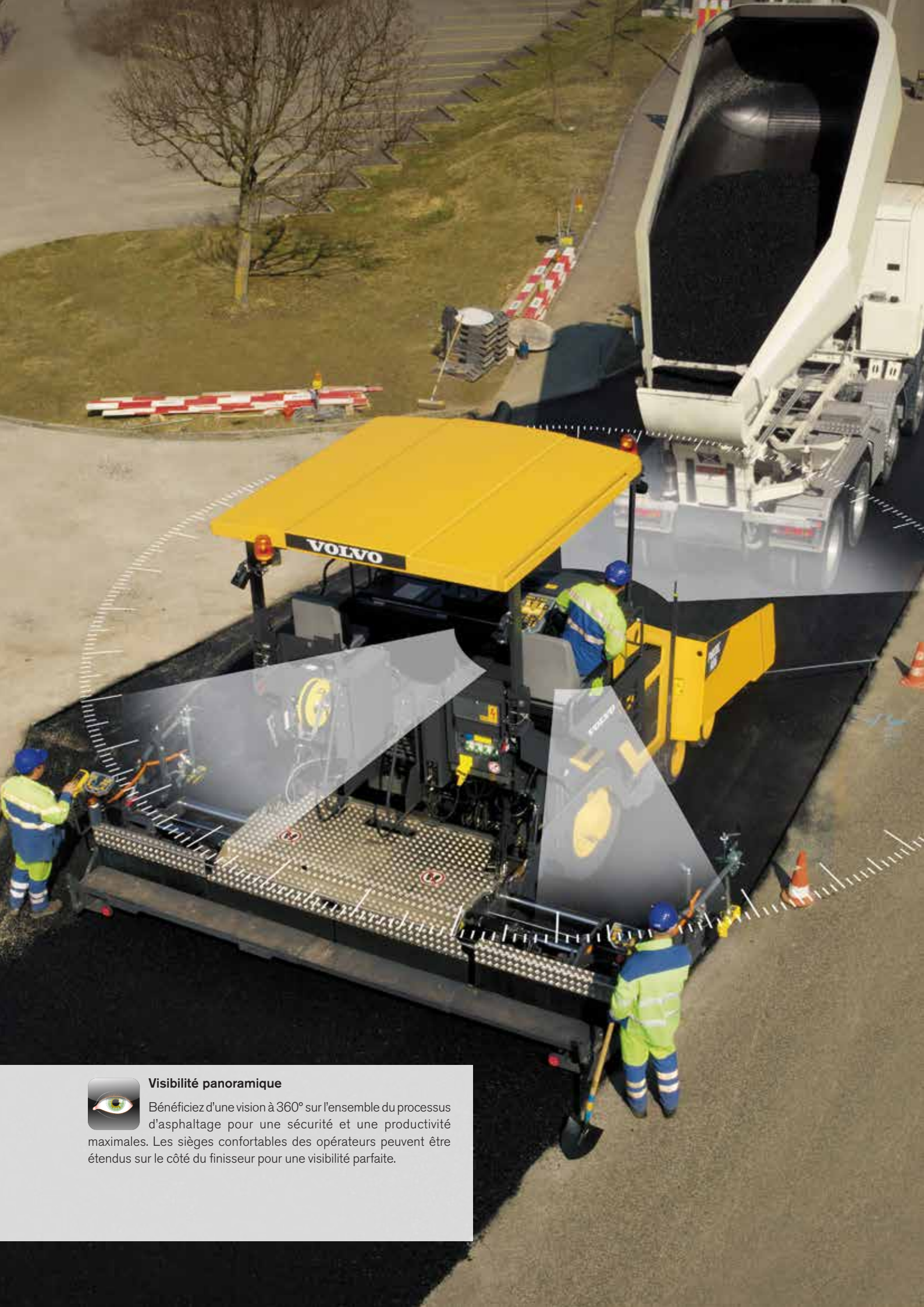
Volvo propose une sélection de configurations d'entraînement adaptées aux conditions d'asphaltage présentes.

Portes d'accès

Portes de maintenance latérales à charnières verticales offrant un excellent accès et une durée de vie prolongée.

Chauffage électrique du système d'aplanissement

Les systèmes d'aplanissement Volvo Variomatic sont équipés d'un système de chauffage à trois zones, pour plus d'homogénéité et de fiabilité.



Visibilité panoramique

Bénéficiez d'une vision à 360° sur l'ensemble du processus d'asphaltage pour une sécurité et une productivité maximales. Les sièges confortables des opérateurs peuvent être étendus sur le côté du finisseur pour une visibilité parfaite.

Excellente visibilité

Asseyez-vous sur la plateforme de l'opérateur et admirez votre travail à 360°. Observez le flux constant de matériaux depuis la grande trémie, qui contient plus de matériaux et permet un asphaltage en continu. Les entraînements hydrostatiques indépendants des convoyeurs et des tarières offrent une épaisseur et une qualité identiques sur l'ensemble de la surface traitée.

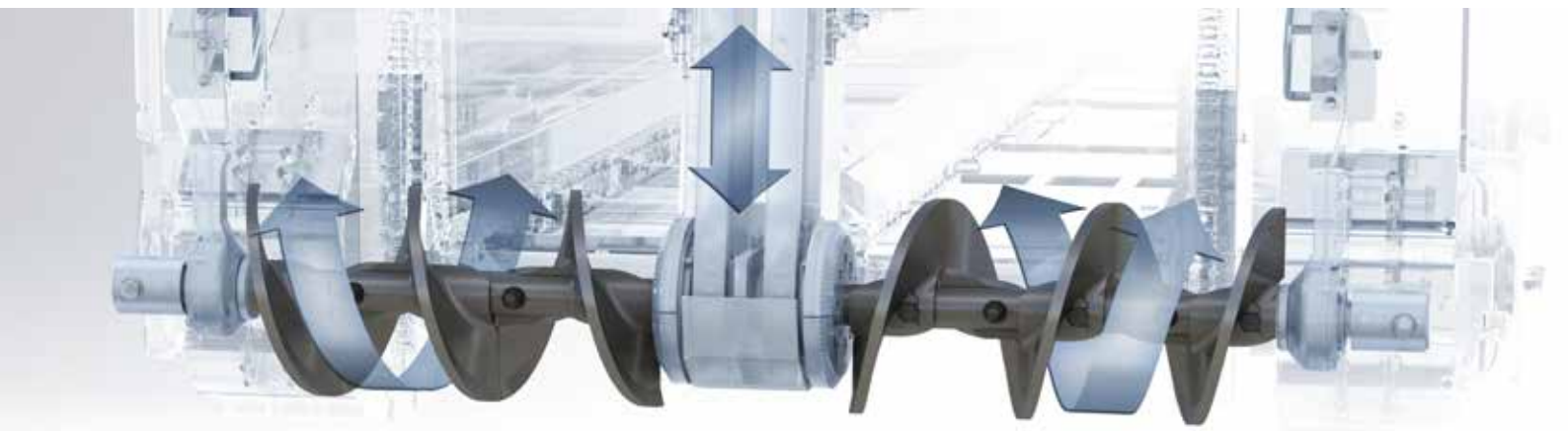
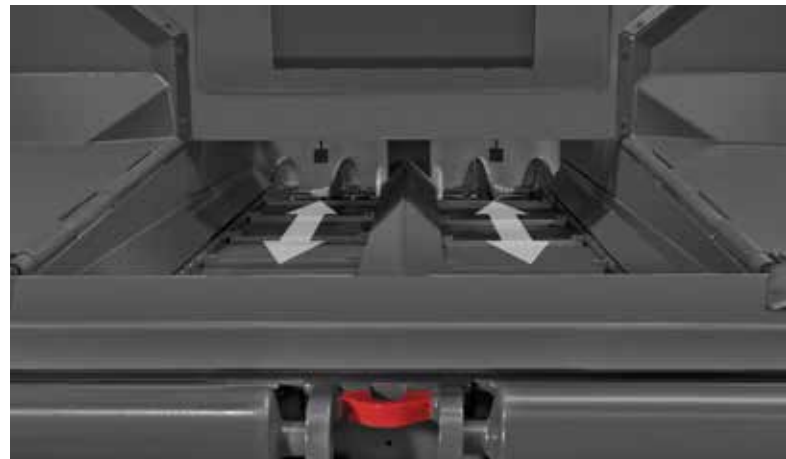
Trémie

La conception Volvo permet à l'opérateur de voir le niveau de matériaux dans la trémie et de gérer le flux constant. La grande capacité de la trémie permet un asphaltage en continu.



Fourniture visible

Les finisseurs Volvo sont conçus pour permettre à l'opérateur de voir le flux de matériaux dans la trémie, le canal de la tarière et jusqu'à la plaque arrière.



Flux de matériaux

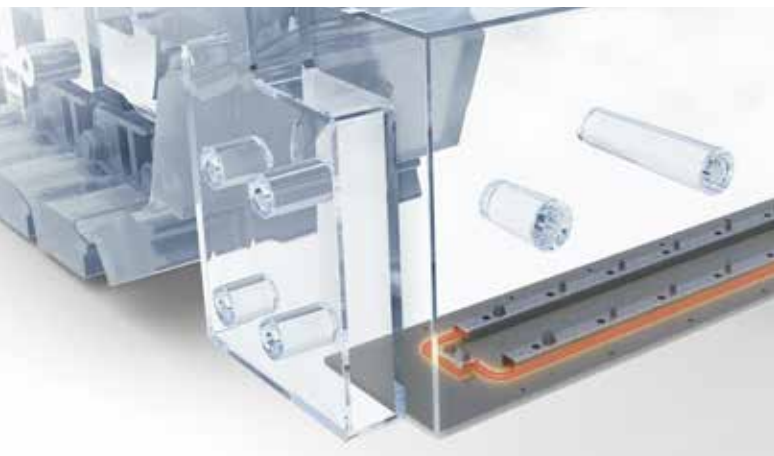
Les entraînements hydrostatiques réversibles indépendants des convoyeurs et des tarières réglables en hauteur garantissent un flux de matériaux constant vers le système d'aplanissement.

Excellente technologie d'aplanissement

Les systèmes d'aplanissement Volvo sont conçus pour offrir un asphaltage de grande qualité et aussi uniforme et lisse que possible. Les systèmes d'aplanissement extensibles Volvo permettent de traiter une vaste gamme de matériaux. Ils offrent un niveau élevé de pré-compactage, réduisant ainsi le travail de roulage.

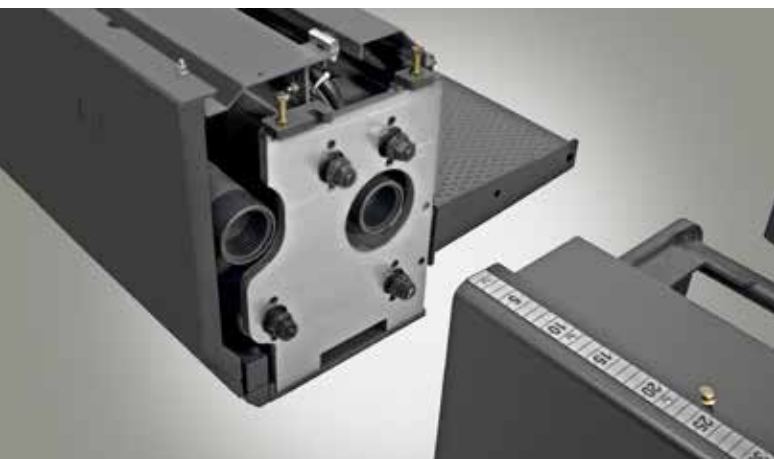
Chauffage électrique

Les systèmes d'aplanissement Volvo Variomatic présentent un système de chauffage à trois circuits, qui génère efficacement une chaleur rapide et homogène sur toute la longueur. Une double barre de chauffage assure un chauffage constant et fiable.



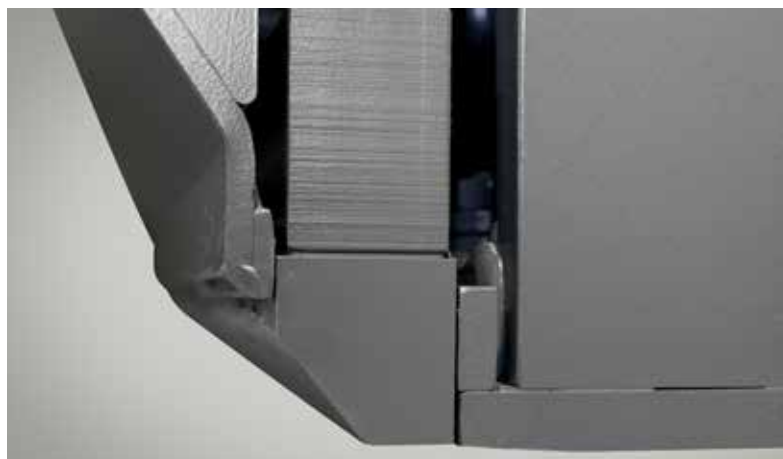
SCU

Deux unités de commande de l'aplanissement (SCU) bien placées permettent aux opérateurs de gérer les fonctions d'aplanissement et le flux de matériaux.



Attache rapide

Les accessoires s'installent ou se retirent en quelques minutes, sans outil spécial, grâce au système d'attache rapide unique Volvo, pour vous faire gagner du temps et de l'argent.



Barre de damage

Nouvelle conception de la barre de damage robuste, renforcée, pour plus de durabilité et de fiabilité.



Performances d'aplanissement

Les systèmes d'aplanissement Volvo Variomatic permettent l'extension hydraulique en largeur avec des options pour un asphaltage sur une largeur maximale de 9 mètres. Proposé avec systèmes à dame unique et chauffage électrique ou au gaz.



Réseau d'assistance

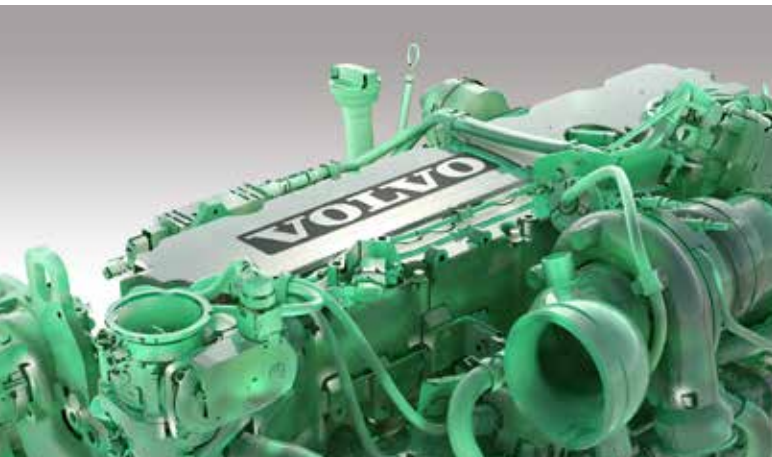
Volvo permet à ses clients de bénéficier de son excellent réseau d'assistance des concessionnaires. Un technicien formé en usine, dans un camion d'intervention du concessionnaire Volvo, avec des pièces d'origine Volvo, sera prêt à réaliser l'entretien de votre finisseur quand vous le souhaitez. Faites confiance à Volvo pour garantir la disponibilité.

Nous faisons tout pour vous offrir une disponibilité maximale

Chez Volvo, nous ne nous engageons pas seulement à fournir un finisseur de grande qualité. Nous savons que c'est un enjeu financier important et avons donc installé un réseau mondial unique d'assistance pour garantir la disponibilité de la machine sur l'ensemble de sa durée de vie. Et comme les finisseurs Volvo sont 100 % Volvo, vous apprécierez la facilité de maintenance et l'assistance haut de gamme continue.

Maintenance du moteur

Ouvrez un compartiment depuis le plateau pour réaliser tous les contrôles de maintenance quotidiens rapidement, facilement et en toute sécurité.



Gestionnaire d'entretien

L'opérateur reçoit depuis le MCU des rappels et alertes d'échéance et de dépassement des dates de contrôles de maintenance et d'entretien. Ce système enregistre également les dates auxquelles ces contrôles sont réalisés.



Kits d'entretien du finisseur

L'utilisation de kits d'entretien Volvo pour les pièces d'usure garantit la durée de vie et les performances des pièces. Bénéficiez de pièces 100 % d'origine Volvo dans un module unique pour une fiabilité optimale.



Accords d'assistance clients

Les Accords d'assistance clients proposent l'entretien et la maintenance avec un contrôle maximal des coûts et un minimum de périodes d'arrêt. Ce système souple répond à divers besoins, de la réparation et la maintenance totales à un programme d'inspection des pièces et fonctions vitales.

Caractéristiques techniques

Modèle		P5770C	P5870C	P6870C
Moteur (diesel)				
Constructeur		Volvo		
Modèle		D6		
Puissance moteur @	kW	129 à 2 000 rpm		
	ch	175 à 2 000 rpm		
Produit de refroidissement		Liquide		
Contenance du réservoir de carburant	l	260		
Émission d'échappement		COM 3A /EPA Etape 3		
Asphaltage				
Rendement (théorique) ¹	t/h	500	600	700
Épaisseur de matériau (max)	mm	300		
Vitesse				
Asphaltage (maximum)	m/min	40		
Transport (maximum)	km/h	20		
Système d'entraînement				
Unités d'entraînement arrière		2		
Unités d'entraînement avant		2	2	4
Roues arrière				
2 pneumatiques	dimension	385/95R25		
Roues directrices avant				
pneus élastiques	N°	2	4	4
	Ø	580	580	580
	largeur	340	340	340
Convoyeur				
Capacité de la trémie	t	12		
Nombre de convoyeurs		2		
Vitesse de convoyeur (maximum)		21.5		
Tarière				
Vitesse de tarière (maximum)	l/min	90		
Diamètre de la tarière	mm	360		
Système électrique				
Tension de la batterie	Volt	24		
Dimensions				
Largeur	mm	2 550		
Longueur	mm	6 132		
Hauteur	mm	2 970		
Poids²				
Unité de traction	kg	13 850	14 400	14 400
Pente maximale autorisée³				
Unité de traction + d'aplanissement	%	25		

1 Le rendement réel de l'asphaltage dépend de l'épaisseur des matériaux, de la largeur et de la vitesse d'asphaltage, et varie suivant les conditions de chaque site. Contactez-nous, nous serons heureux de vous aider à calculer le rendement d'asphaltage précis de votre projet.

2 Tous les poids indiqués sont approximatifs et sans option. Poids du tracteur : pneus remplis d'eau, réservoir de diesel rempli à moitié, bras de remorquage séparés, opérateur de 75 kg et toit étanche inclus.

3 Applicable au système d'aplanissement VB 78 2,5-5,0 m. L'utilisation d'extensions réduit la pente maximale autorisée.

Caractéristiques d'aplanissement



Conception robuste des systèmes d'aplanissement

Un cadre d'aplanissement solide et deux gros tubes de support des extensions constituent un ensemble d'aplanissement rigide.

Barre de damage et vibration

La technologie de barre à dame unique offre des densités de compactage élevées derrière le système d'aplanissement. Avec les vibrations, elle garantit un résultat lisse de grande qualité.

Chauffage

Les systèmes d'aplanissement Volvo permettent un contrôle indépendant de la température sur le système d'aplanissement principal et sur chaque extension.

Réglage de la couronne

Un système de réglage hydraulique à distance du système d'aplanissement permet des modifications faciles et rapides de -2 % à +4 %.

Lubrification

Volvo assure une lubrification optimale depuis un point de graissage central, ce qui réduit les besoins de maintenance.

Plaques arrière en option

Les plaques arrière d'aplanissement articulées pivotent à l'arrière du finisseur pour réduire la largeur totale pendant le transport.

Choix de systèmes d'aplanissement			P5770C	P5870C	P6870C
VB 78 ETC/GTC	Largeur de base / plage de réglage hydraulique	m	2.5-5.0	2.5-5.0	2.5-5.0
	asphaltage maximum avec extensions	m	7.5	8.0	9.0
VB 88 ETC/GTC	Largeur de base / plage de réglage hydraulique	m	-	3.0-6.0	3.0-6.0
	asphaltage maximum avec extensions	m	-	8.0	9.0

Poids opérationnels des systèmes d'aplanissement*		2.5-5.0 m	3.0-6.0 m	6.5 m	7.5 m	8.0 m**	8.5 m***	9.0 m***
VB 78 ETC	kg	3 600	-	5 222	5 782	6 342	-	6 903
VB 78 GTC	kg	3 680	-	5 342	5 912	6 502	-	7 073
VB 88 ETC	kg	-	3 820	-	5 542	5 832	6 102	6 662
VB 88 GTC	kg	-	3 900	-	5 662	5 952	6 232	6 822

* Incluant tarières en extensions, tables de lissage, panneaux latéraux, etc.

** P5870C & P6870C

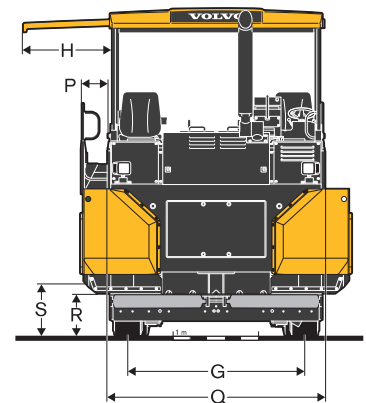
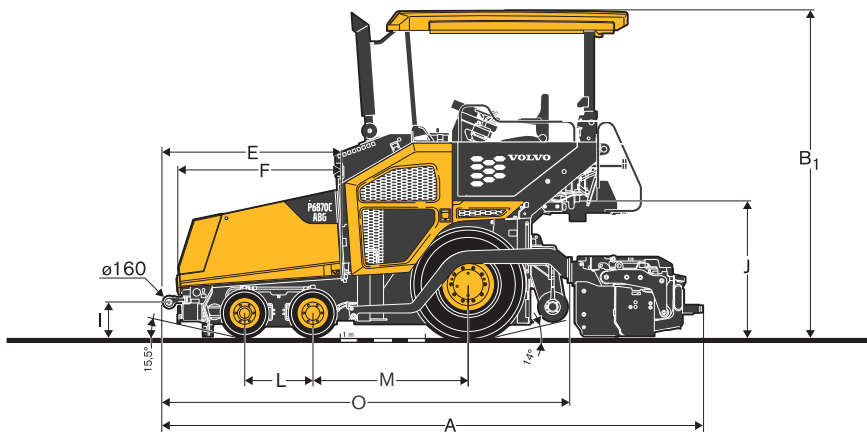
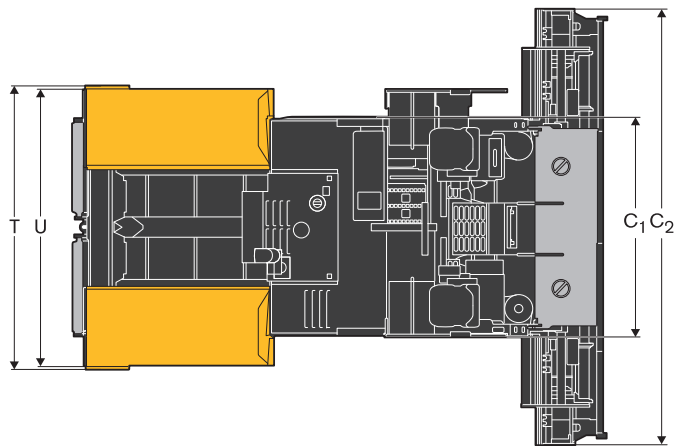
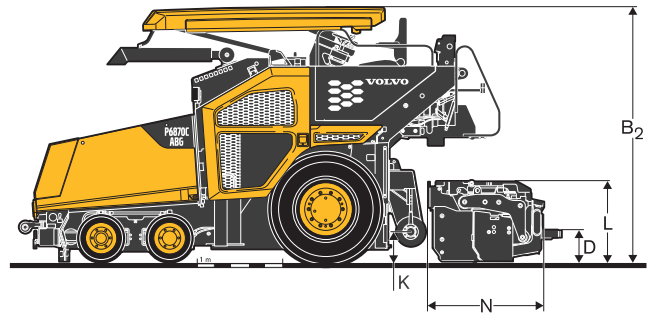
*** P6870C

Caractéristiques techniques

DIMENSIONS

	P5770C	P5870C	P6870C
Unité	mm	mm	mm
A	6 358	6 358	6 358
B ₁	3 837	3 837	3 837
B ₂	2 970	2 970	2 970
C ₁	2 500	2 500	2 500/3 000
C ₂	5 000	5 000	5 000/6 000
D	376	376	376
E	2 103	2 103	2 103
F	1 894	1 894	1 894
G	2 076	2 076	2 076
H	770	770	770
I	405	405	405
J	1 604	1 604	1 604
K	350 ±60	350 ±60	350 ±60
L		800	800
M		1 825	1 825
N	1 344	1 344	1 344
O	4 788	4 788	4 788
P	320	320	320
Q	2 550	2 550	2 550
R	495 / 598*	495 / 598*	495 / 598*
S	594 / 630*	594 / 630*	594 / 630*
T ouvert	3 177	3 177	3 177
fermé	2 487	2 487	2 487
U	3 093	3 093	3 093

* avec fermeture de la trémie en option



Équipement

ÉQUIPEMENT STANDARD

	P5770C	P5870C	P6870C
Moteur diesel Volvo D6, COM 3B / EPA Tier 4i	•	•	•
Gestion électronique du finisseur (EPM2) avec contrôle de puissance intelligent	•	•	•
Contrôle électronique de l'entraînement	•	•	•
Unité de commande coulissante avec unité d'affichage inclinable et volant orientable	•	•	•
Rails avec console de siège et unité de support légère	•	•	•
Deux sièges extensibles latéralement	•	•	•
Deux roues avant directrices avec réglage hydraulique du niveau	•	•	•
Quatre roues avant directrices avec réglage hydraulique du niveau	•	•	•
Deux roues avant à entraînement hydraulique	•	•	•
Paire arrière de roues avant à entraînement hydraulique	•	•	•
Quatre roues avant à entraînement hydraulique	•	•	•
Contrôle du couple appliqué aux roues avant suivant la charge	•	•	•
Roues avant motrices engageables	•	•	•
Entraînement hydrostatique sur les roues arrière	•	•	•
Entraînement central de tarière (largeurs d'asphaltage jusqu'à 8,0 m)	•	•	•
Réglage hydraulique de la tarière en hauteur	•	•	•
Sens de rotation réversible de la tarière	•	•	•
Contrôle de vitesse de tarière ON/OFF	•	•	•
Quatre entraînements hydrostatiques indépendants pour les convoyeurs et tarières	•	•	•
Verrouillage d'aplanissement	•	•	•
Armoire électrique centrale	•	•	•
Éclairage du compartiment du conducteur	•	•	•
Quatre phares de travail	•	•	•
Isolation acoustique	•	•	•
Kit anti-vandalisme	•	•	•
Contacteur principal de batterie	•	•	•
Deux panneaux de commande extérieurs pour le système d'aplanissement	•	•	•
Alarme de recul	•	•	•
Kit d'outillage	•	•	•
Bras de remorquage séparés	•	•	•

ÉQUIPEMENT EN OPTION

	P5770C	P5870C	P6870C
Toit quatre saisons en plastique renforcé de fibre de verre	•	•	•
Pare-brise avant (seulement en association avec le toit étanche)	•	•	•
Bâche pour les côtés	•	•	•
Tendeur pour système d'aplanissement	•	•	•
Assistant d'aplanissement	•	•	•
Réglage hydraulique en hauteur du système d'aplanissement extensible	•	•	•
Fonctionnement individuel des ailes de trémie	•	•	•
Tablier avant à commande hydraulique	•	•	•
Convoyeur réversible	•	•	•
Contrôle de trémie USS proportionnel suivant les exigences des matériaux	•	•	•
Entraînement central de tarière 9,0 m	•	•	•
Systèmes de maintien du niveau	•	•	•
Adaptation pour hautes températures jusqu'à 55 °C	•	•	•
Kit de montage d'alternateur 9,0 m	•	•	•
Extracteur de fumées du bitume	•	•	•
Lubrification centrale	•	•	•
Éclairage Xénon	•	•	•
Deux phares supplémentaires (arrière)	•	•	•
Éclairage pour déplacement sur route	•	•	•
Éclairage de la tarière	•	•	•
Gyrophare pour toit étanche	•	•	•
Arrêt d'urgence latéral (à gauche et à droite)	•	•	•
Prises 230 V supplémentaires	•	•	•
Voyant de pression pour entraînement des roues avant	•	•	•
Système de vaporisation d'émulsions avec enrouleur de tuyau	•	•	•
Pistolet vaporisateur de nettoyage résistant	•	•	•
Peinture spéciale (conformément au code de couleur RAL, excepté peinture métallisée)	•	•	•
Huile hydraulique biodégradable	•	•	•
Siège Deluxe chauffant	•	•	•
Demi-coques de protection d'arbre d'entraînement de la tarière	•	•	•

QUELQUES OPTIONS VOLVO

Système de vaporisation d'émulsions



Système de lubrification centralisé



Tablier avant à commande hydraulique



Réglage hydraulique en hauteur pour extensions



Ailes de trémie individuelles



Éclairages supplémentaires (module d'éclairage)



VOLVO

Volvo Construction Equipment

www.volvoce.com